

Partitur

# Schweigende Fahrgäste

zum  
Lied:  
S. 2

Joachim Ringelnatz / n. Apitz  
7.8. 1883 - 17.11. 1934

für Sologesang tiefe (mittlere Stimme)

+ Orchester in variabler Besetzung:

- Streicher
- Holz- u. Blechbläser (auch Sax.-Satz)
- Klavier / (Git.)

auch Fassg. Gesang + Kl. (ohne Orch.) mögl.

evtl. Zyklus "Knallvergnügt erwacht" mit  
folgenden Liedern nach Ringelnatztexten  
zusammenstellen:

1. Morgenwonne
2. Es lebe die Mode
3. Schweigende Fahrgäste
4. Abenteuer
5. Passantin
6. Ich tanze mit ihr

Partitur

Besetzung:

Sologesang

Tr. I / Sax. I (Sopr.-S.)

" II / " II (Alt-S.)

Tenor-Pos./Fl. / " III (Tenor-S.)

Baß-Pos. / " IV (Bariton-S.)  
a/bSolo-Vi. s.-kl.  
ad. lib.

Vi. I

" II

" III besser Viola  
(S.T. 1-24, 33-38)

Kb (Sol.-Kb.)

Kb alb (Tutti)

kl. / git.

auch Fassg. Gesang / Kl.  
(ohne Orch.) mögl.Zum Lied

- Quelle: Joachim Ringelnatz "Mein Herz im Muschelkalk"  
gesammelte Gedichte herausgegeben von  
Joachim Schneck; Eulenspiegel Verlag Berlin  
ISBN 3-353-00994 (S. 377)
- Aufbau des Gedichts der Liedform angelehnt.

### Schweigende Fahrgäste

Die Fremden, mit denen ich fahre,  
Gezwungen einander gesellt -:  
Aus jedem Augenpaare  
Träumt eine andere Welt.

Doch wie ich mich allen verbinde  
In schweigender Rätselei,  
Irr ich vielleicht. Doch ich finde:  
Man wird versöhnend dabei.

s.t. • legg./weich • nicht kriolisch (♩ = ♩) (S.T. 40)

Vorspiel ruhig

3

5

7

tacet

reicher ad. lib.

Solo-Vl. o.a.

VI. III = II

Die Fremden mit denen ich fahre, gezwungen einander gesellt - aus jedem Augenpaare künmt eine andere Welt. Doch

BaP-Pos. 2

VI. I = II

s. BaP-Pos.

VI. III = II

17 19 (1 1 1 d.) 21 b 23

wie ich mich allen verbinde in schweigender Rätselei, irr ich vielleicht. Doch ich finde: Man wird versöhnend dabei.

*mp* *p* *p*

VI. I: II

Baß-Pos. b → 8 - - -

Ho-VI. o.a.

F C G G7 C C G7 C C7 F7 G7 C

VI. II: „9“

VI. III: „9“ „9“ „9“

25 1. Zw.-spiel 27 29 31

ad. lib. (ohne Sax.-satz)

Steiche ad. lib. (Solo-Vc schon ad. lib. ab T. 24 nach Zählzeit „1“)

Baß-Pos. b

F C7 F7 B C7 F B F7 B B7 C7 F

s. kb. s. kb.

32 (Ref.) 34 36 38 (J.) 40 2. Str.

Die Fremden mit denen ich fahre, gezwungen einander gesellt - aus jedem Augenpaare träumt eine andere Welt. Doch

Handwritten musical score for measures 32-40. The top staff is the vocal line with lyrics. Below it are two staves for piano accompaniment. The first piano staff shows chords and some fingerings. The second piano staff shows a more detailed accompaniment with dynamics like *mp* and *p*. There are various annotations including *Baß-Pos. 8*, *s. Daß-Pos.*, and dynamic markings.

[VI, III] : II

41 (43) (1 1 1 d.) 45 b 47

Wie ich mich allen verbinde in schweigender Rätselei, irr ich vielleicht. Doch ich finde: Man wird versöhnend dabei.

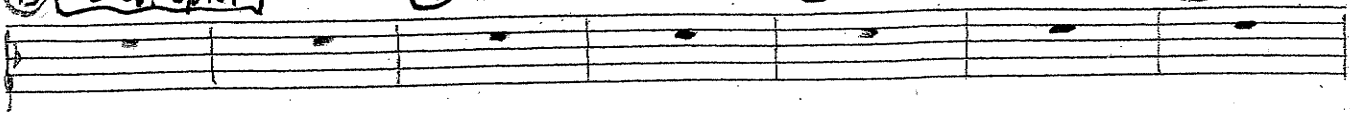
Handwritten musical score for measures 41-47. Similar to the first system, it includes a vocal line and piano accompaniment. The piano part features complex chordal textures and dynamics like *p* and *mp*. Annotations include *Baß-Pos. 8*, *ad. lib. Solo-V. 0.9*, and *[VI, III] : II*.

49 2. Zw.-spiel

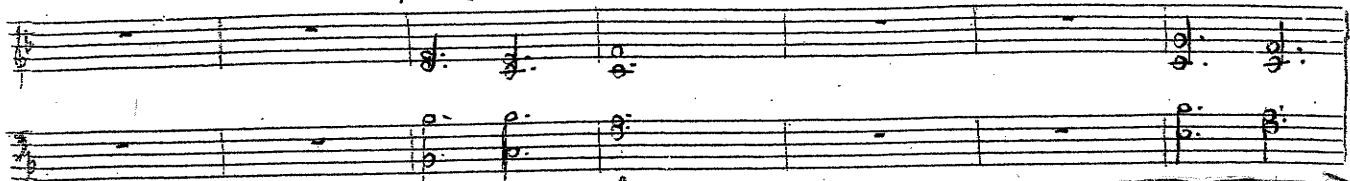
51

53

55



ad. lib. (ohne Sax.-rate) p



Gleicher ad. lib. (Solo-vc. schon ab T. 48 nach Zählzeit, 1. ad. lib.)

vi. I=II p mp p

B C7 F B F7 B B7 C7 F

s. kb. s. kb.

56 Ref. 58 60 62 64

Die Fremden mit denen ich fahre, gezwungen einander gesellt - aus jedem Augenpaare träumt eine andere Welt. Die Welt.

mp mf mp

1. 2.

Bass-Pos. h

Vorschläge bei Wdh.

C7 F B7 F7 C7 F F7 C C C7 B7 F7 G7 C7 B7 C7 F C7 F

s. Bass-Pos.

1. 2.